

Kotwa

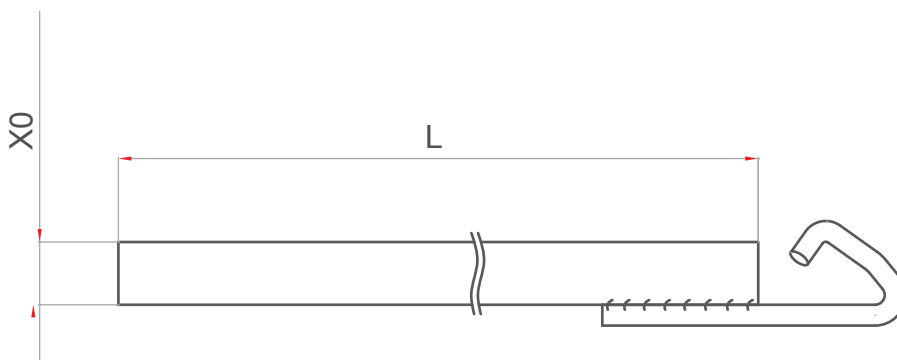


Tabela techniczna

symbol	L	X0	Waga:
KA - 0,4	400	Ø48x3,2	2,23 kg
KA - 0,5	500	Ø48x3,2	2,74 kg
KA - 1,1	1100	Ø48x3,2	4,1 kg
KA - 1,3	1300	Ø48x3,2	6,1 kg
KA - 1,5	1500	Ø48x3,2	7,52 kg

